



**LOGISTIC TRADE**

Material Handling Solutions



**SISTEMAS DINÁMICOS DE ALMACENAMIENTO**

## Sobre Logistic Trade

LT es una empresa líder en la generación de valor a nuestros clientes, ofreciendo soluciones integrales en todo lo relacionado a la gestión de materiales. Nuestros servicios están orientados a satisfacer las necesidades específicas de los sectores comercial, industrial y agrícola.

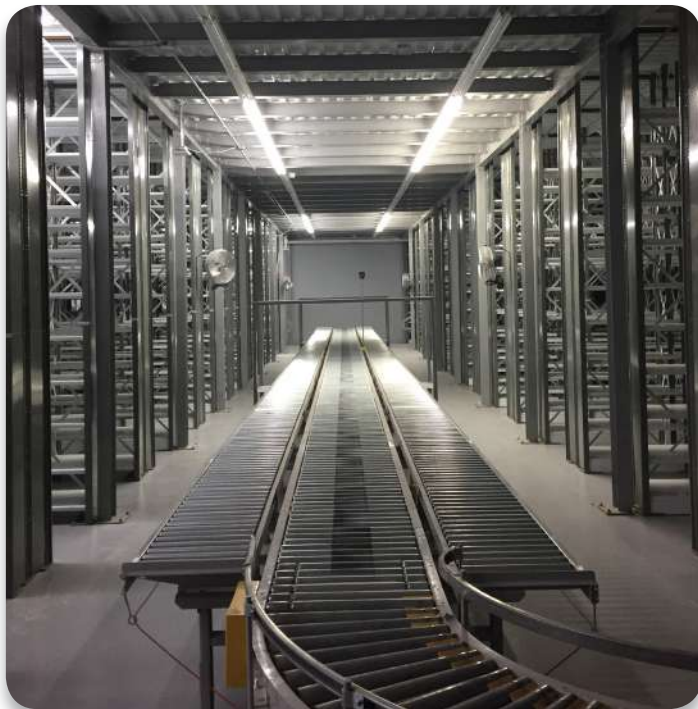
Nuestra empresa ofrece servicios de consultoría y apoyo integral que permiten transferir, ampliar o desarrollar nuevas operaciones, almacenes y centros de distribución en el tiempo previsto, con soluciones personalizadas basadas en sus presupuestos y necesidades. Estamos enfocados en lograr el más alto retorno sobre la inversión de nuestros clientes.

## Retos de la Industria

La globalización y proliferación de SKU ha incrementado notablemente la necesidad de soluciones de almacenaje dinámico que sean innovadoras y de rápida instalación.

Ahora, más que nunca, es indispensable eficientar espacios y costos de operación.

Nuestra filosofía de "Pensar dentro de la caja" así como nuestra novedosa cartera de productos puede aplazar o reducir la necesidad de expansión de sus instalaciones.



## Red de Colaboración

Fabricantes estratégicamente posicionados y nuestros ingenieros de ventas proveen el apoyo local para sus operaciones regionales, nacionales y multinacionales.

Nuestros socios nos permiten ofrecer una amplia gama de productos y servicios incluyendo montacargas especializados, sistemas automatizados y servicios posventa.

A través de esta red de asociados es como logramos ofrecer el soporte y la atención que nuestros clientes requieren.

## Soluciones Dinámicas de Almacenaje

Los sistemas modulares de almacenaje de alta densidad se han popularizado enormemente en Norteamérica.

El equipo de **Logistic Trade** le ofrece un servicio integral para resolver los retos de distribución de su negocio.

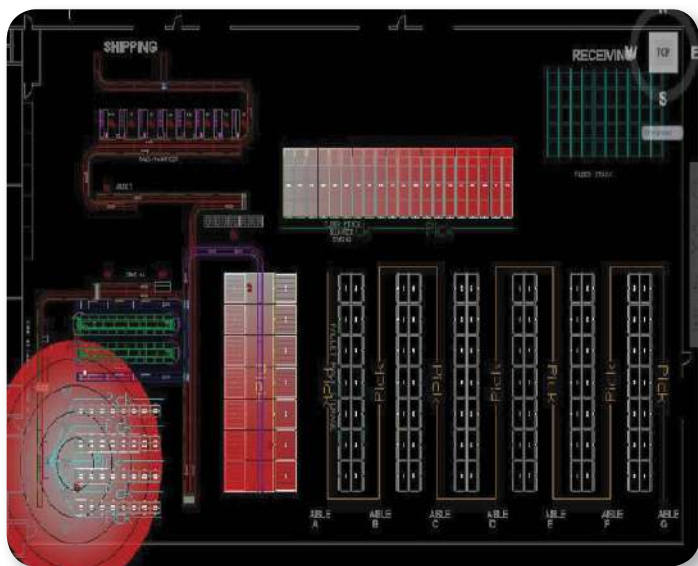
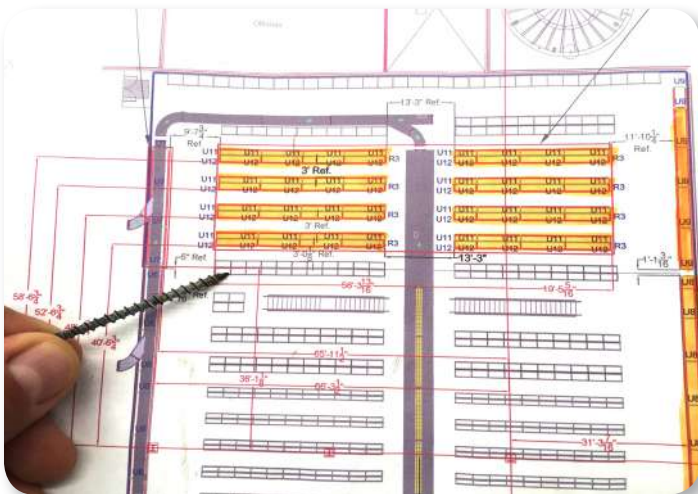
Utilizar su espacio más efectivamente y crear un mejor flujo de tráfico en su almacén, puede ayudarle a minimizar sus requerimientos de superficie y eficientar su operación.

## Diseño y Gestión de Proyectos

Los ingenieros de **Logistic Trade** estarán dispuestos a ayudarle con asesoría, selección de productos, instalación y servicio post-venta.

### Nuestros servicios incluyen:

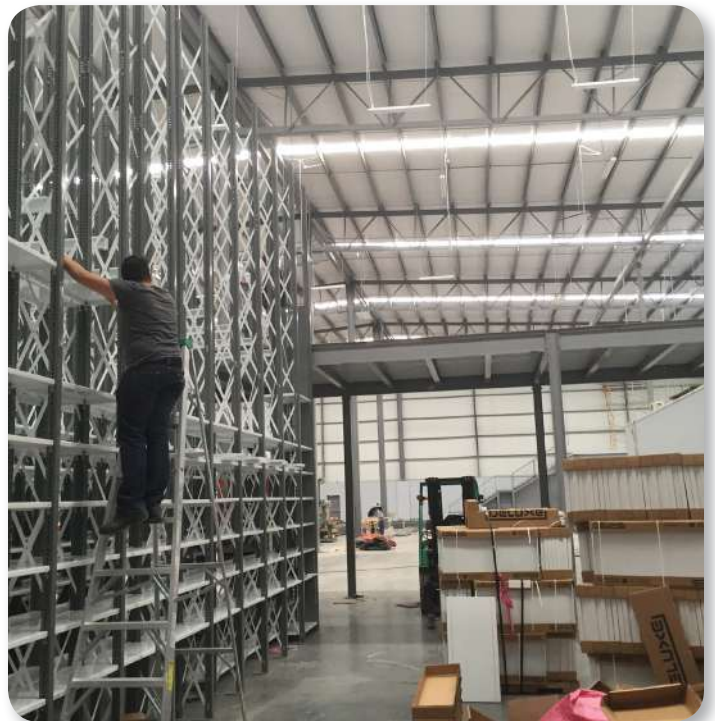
- Diseño y optimización de la gestión de materiales.
- Automatización de almacenes, paletizado, depaletizado, Sistema de conveyors, Manejo de tarimas y Empacadoras.
- Sistemas de almacenaje de materiales: Racks Selectivos, Drive-In, Push Backs, Sistemas de Bases Móviles, Autosoportados, Cantilevers, Mezzanines, Pasarelas, Surtidores de Corrugados, Sistemas de Conveyors y Equipo Ergonómico para diversas aplicaciones.
- Project Management (Gestión de proyectos).



## Servicio de Instalación In-House

Nuestro equipo de instalaciones tiene la experiencia y conocimientos necesarios para realizar con seguridad y rapidez sus proyectos de instalación.

Cada proyecto es administrado con profesionalismo así como una constante y directa comunicación entre nuestras fábricas y el sitio de instalación.



## Rack Estructural

Los marcos son fabricados con acero estructural de alta resistencia, laminados en caliente, para soportar la más rigurosa de las aplicaciones. La serie S está disponible en varios tamaños y capacidades para cumplir con los requisitos más exigentes.

### Características

- Conector atornillable de alta resistencia.
- Bajo mantenimiento.
- Ajuste de vigas con clip cada 1".
- Altamente resistente a impactos.
- Acabado de pintura en polvo de alta calidad.



## Sistemas Híbridos

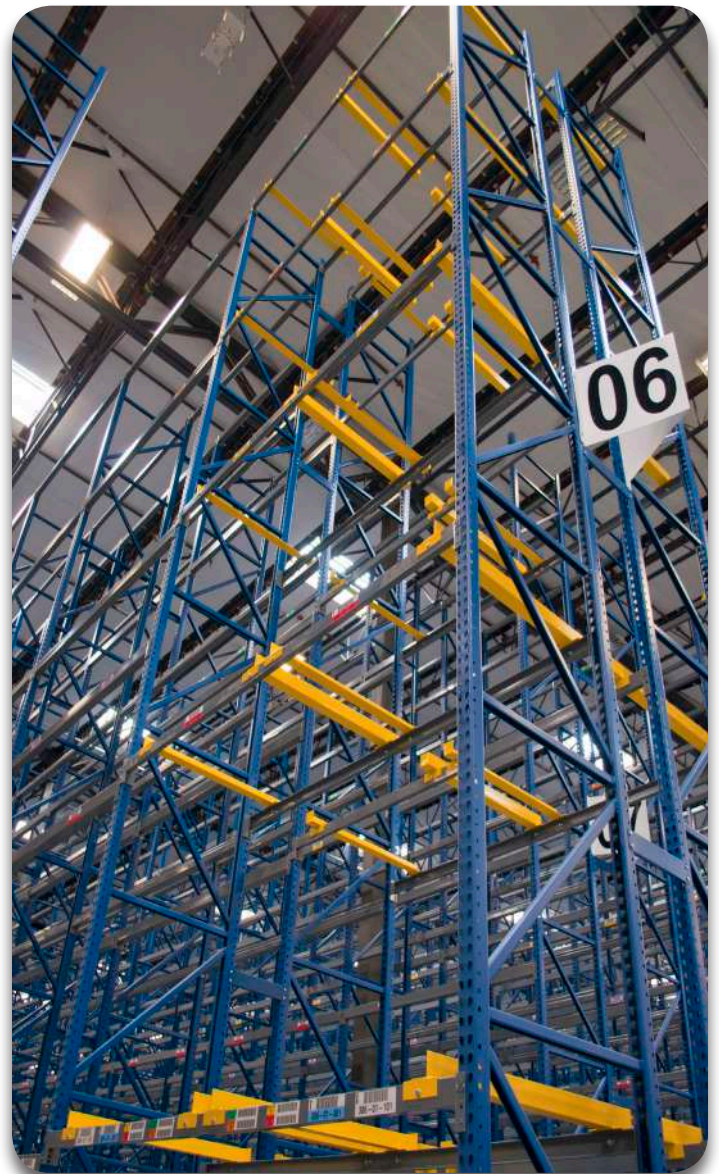
Los Sistemas Híbridos combinan la resistencia y durabilidad de los marcos estructurales con la flexibilidad y el bajo costo del larguero rolado.

## Rack Rolado

El Rack Selectivo Rolado es el más flexible y comúnmente usado en la industria del manejo de materiales. Ofrecemos una amplia gama de variedad de estilos, medidas y calibres que cumplen con los estándares sísmicos y de capacidad de cargas más exigentes de la industria.

### Características

- Clip de ajuste rápido.
- Compatibilidad con otras marcas.
- Diseño de marcos soldados.
- Altamente rentable.
- Aplicaciones flexibles.



## Sistema Selectivo

Este sistema es considerado uno de los más comunes, de menor costo por posición y de mayor demanda en la industria, está diseñado para el almacenaje y rotación de cualquier número de productos estibados sobre tarimas, contenedores, envases cilíndricos, etc.

### Ventajas

- Acceso directo a cada ubicación o posición.
- Facilidad para adaptarse a cualquier área.
- Optimización del espacio.
- Bajo Costo.



## Pasillos Estrechos

Este sistema permite reducir el tamaño de los pasillos logrando un número considerablemente superior de posiciones dentro del almacén. Es necesario la utilización de un montacargas VNA el cual, por lo general, necesita de un carril de guía para una movilización efectiva a través de los pasillos.

### Ventajas

- Excelente aprovechamiento de espacio.
- Menor anchura de los pasillos de trabajo.
- Solución ideal para superficies limitadas.

## Double Deep

Derivado del Sistema de Rack Selectivo. El Rack Doble Profundidad (Double Deep) permite ampliar la capacidad de almacenamiento a dos tarimas de fondo utilizando el principio UEPS (Últimas Entradas/Primeras Salidas). Este sistema requiere de un montacargas de doble alcance (Double Reach).

El Sistema Double Deep nos da la gran ventaja de reducir el número de pasillos requeridos hasta en un 60% optimizando nuestras áreas disponibles y aumentando la capacidad de almacenaje.



## Sistema Drive-In

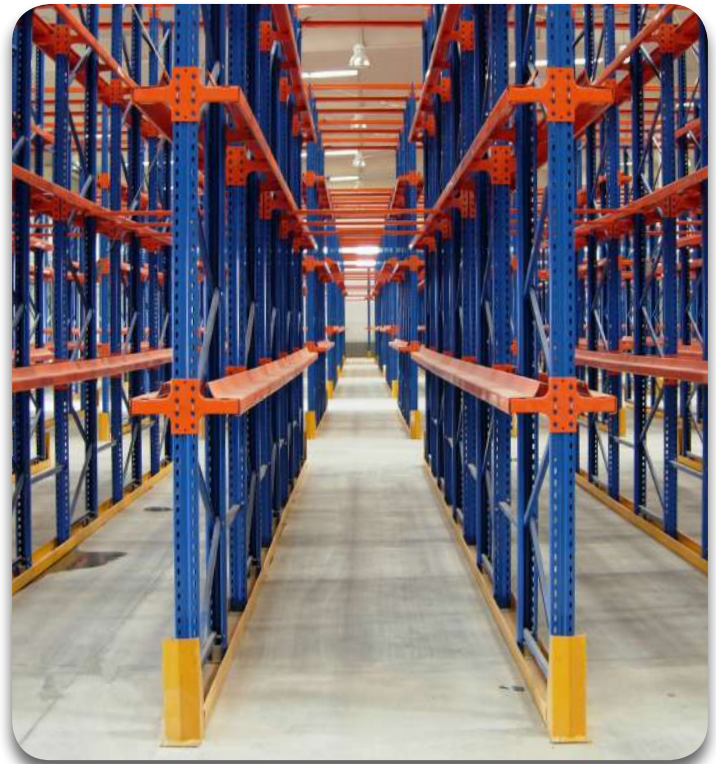
El Drive-In es el más sencillo y el de más bajo costo de los sistemas de compactación. Se compone de racks que forman una especie de calles de carga por donde pueden ingresar los montacargas para depositar las tarimas. Este sistema verdaderamente brinda un significativo aumento de posiciones en un almacén.

Este sistema es la respuesta a la mayoría de los problemas de almacenaje de alta densidad, principalmente cuando el espacio es la primera consideración y la selectividad secundaria.

Es ideal cuando es necesario aprovechar al máximo el espacio disponible y almacenar una gran cantidad de tarimas con una misma referencia.

## Ventajas

- Permite maximizar el espacio disponible (hasta un 85%).
- Elimina los pasillos entre los racks.
- Gracias a su elevada resistencia, este sistema puede almacenar tarimas de gran carga.
- Admite tantas referencias como túneles de carga haya.
- Acabado de pintura en polvo de alta calidad.



## Características

- Puede ser fabricado en opción de Rack Rolado o Estructural.
- Conector de carga de alta resistencia.
- Acabado de pintura en polvo de alta calidad.
- La condición básica es Primeras Entradas - Últimas Salidas.

## Sistema de Doble Flujo

Los Sistemas Dinámicos de Doble Flujo, pueden ser una alternativa para los sistemas Drive-In.

Estas opciones pueden ser presentadas con calles sencillas o dobles.

Se puede manejar la opción de tarimas a piso en el nivel inferior y usar los niveles superiores para otros números de parte distintos.

## Sistema Push Back

Este es un sistema de almacenaje por acumulación que permite almacenar varias tarimas en fondo por nivel.

Las tarimas se depositan sobre un conjunto de carros y rieles que se desplazan por empuje. Los carriles están montados con cierta inclinación, siendo la parte frontal la de menor altura, para permitir que las tarimas posteriores se deslicen cuando se retira la que da al pasillo.

Los carros están unidos entre sí evitando que una tarima quede colgando al final del túnel. Están equipados con seguros de salida que previenen que los carros salgan de su riel. El riel del tubular estructural ofrece larga vida al sistema y una sencilla instalación del mismo.



### Características

- Trabajan para capacidades de hasta 3,000 libras.
- El riel es tubular con diseño de llantas encapsuladas.
- Los rieles descansan en soportes soldados.
- Son las llantas más resistentes de la industria.
- Acabado de pintura en polvo (Electropintado) de alta calidad.

### Ventajas

- El rack push-back permite aumentar considerablemente la capacidad del almacén hasta en un 75%.
- Óptimo aprovechamiento del espacio al ser un sistema de almacenaje compacto.
- Permite almacenar de 2 a 6 tarimas en fondo por nivel.

## Sistema Dinámico

Las soluciones en Sistemas Dinámicos que ofrecemos proveen la profundidad adecuada del túnel y garantizan el control del inventario PEPS.

Nuestro equipo de diseño e ingeniería recomienda la mejor alternativa de solución para su aplicación, tomando en consideración el número de SKU's, el tamaño del lote y la rotación del inventario.

Los rodamientos de acero y policarbonato satisfacen las más exigentes condiciones de uso y almacenamiento de la industria.

Las camas de rodillos son excelentes para las tarimas de múltiples dimensiones, cargas pesadas y aplicaciones en la industria de bebidas.



El Sistema Dinámico es perfecto para aplicaciones de alto volumen de almacenamiento.

Se conforma de túneles por donde ingresan las tarimas, las cuales se desplazan sobre líneas de rodamientos gracias a la gravedad la cual es proporcionada por una pendiente adecuada a las características de la mercancía que se va a colocar. Una vez que llega al extremo opuesto es descargado, reduciendo notablemente el traslado de operación del montacargas.



## Ventajas

- Maximiza el espacio de almacenamiento y minimiza pasillos.
- Alta densidad de almacenamiento de productos.
- Mayor aprovechamiento de superficie.
- Mayor nivel de seguridad, higiene y presencia del almacén.
- Reducción de personal y equipo de montacargas.

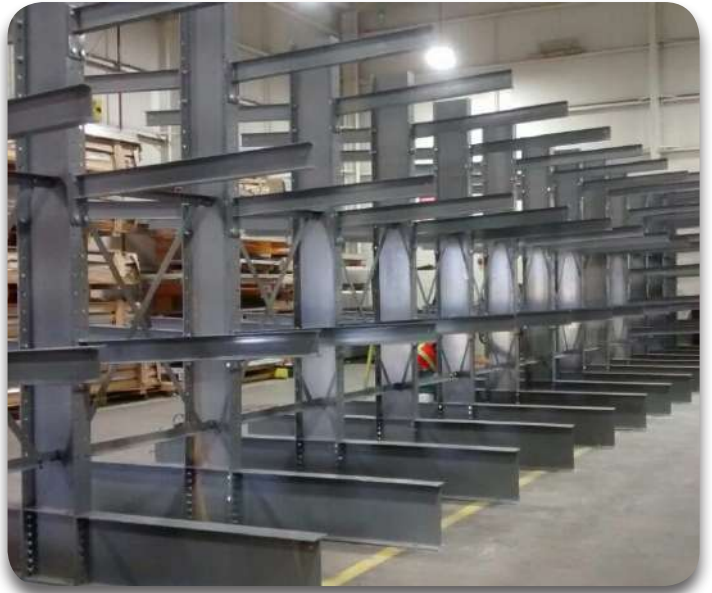




## Sistema Cantilever

El Rack Cantilever está especialmente diseñado para el almacenamiento de material largo, piezas de gran volumen o con medidas variadas. Una de sus principales características es la simplicidad de su estructura, que consiste en una serie de brazos (horizontales) que van empotrados en las columnas (verticales).

A pesar de soportar cargas sumamente altas, los brazos mantienen una flexibilidad que les permite desplazarse frente a impactos de montacargas o mercancías sin deformarse, convirtiéndolo en un sistema bastante seguro.



El Rack Cantilever es fácilmente adaptable a cualquier necesidad al poder configurarse para cualquier tamaño, altura o tipo de mercancía.

## Ventajas

- Estructura simple y sumamente resistente.
- Capacidad para adaptarse a cualquier mercancía.
- Optimización de espacio.
- Alturas regulables.

## Características

- Fuerte, seguro y económico.
- Amplia variedad de opciones disponibles.
- Acabado de pintura en polvo (Electropintado) de alta calidad.



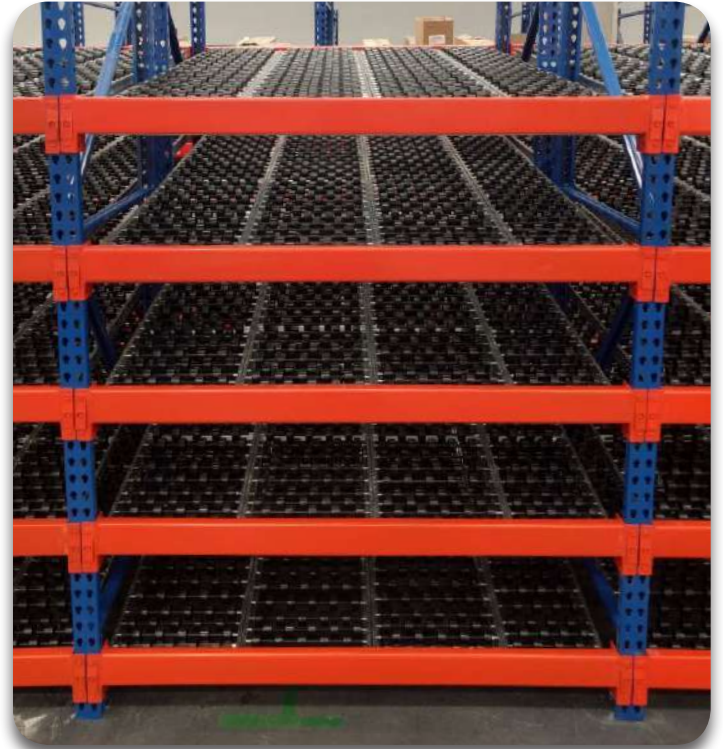
## Sistema Carton Flow

Uno de los problemas más comunes en la industria es el proceso de surtido. El surtidor de corrugados o Carton Flow ofrece tanto durabilidad como flexibilidad.

Las ruedas de acero y policarbonato, así como el sistema de rodillos, proporcionan flexibilidad a cada SKU, logrando hacer eficiente el flujo de las cajas

El sistema Carton Flow puede ser utilizado para consolidar e integrar aquellos SKU's de baja rotación con los procedimientos de surtido existentes.

Los sistemas Carton Flow son ampliamente utilizados en diversas aplicaciones de uso rudo en las industrias de alimentos y bebidas.



Su funcionamiento es sumamente sencillo: la carga de productos se realiza por la parte posterior del sistema, dichos productos se deslizan por medio de las camas de rodillos (por acción de la gravedad) para terminar en un tope que detendrá la caída y además tendrá un indicador para saber de qué producto se trata.

El Carton Flow está pensado para las zonas del almacén con mucho volumen de "picking": evita desplazamientos innecesarios del personal que realiza este tipo de operaciones.

## Ventajas

- Disminuye considerable el tiempo de preparación de pedidos y/o kits.
- Efectiva y adecuada clasificación de productos.
- Fácil instalación y manejo.



## Soluciones de Almacenaje de bebidas

La diversidad de marcas, falta de espacio e incrementos en costos de mano de obra son algunos de los retos que enfrentan los distribuidores de bebidas día con día. Nuestra empresa ofrece soluciones a estos retos diseñando sistemas que se adaptan a los requisitos y necesidades específicas de cada empresa facilitándole así cada uno de sus procesos.

Ya sea que busque optimizar o maximizar su sistema actual de almacenaje o expandir sus operaciones, nosotros podemos ayudarle.

Nuestros sistemas de almacenaje de bebidas están diseñados para optimizar procesos relacionados con recepción, almacenamiento, picking de cajas, empaquetado de pedidos, entre otros, asegurando calidad, funcionalidad, eficacia y, sobre todo, seguridad en su almacén.



## Ventajas

- Ajustable a distintos tamaños.
- Efectiva y adecuada clasificación de productos.
- Incremento de la capacidad de almacenaje.
- Disminuye considerablemente los tiempos de operación y optimiza procesos.



## Rack Móvil

Gracias a la tecnología implementada, este sistema logra compactar los racks y así aumentar de manera importante la capacidad del almacén, sin perder el acceso directo a cada referencia. Los racks se colocan sobre bases móviles que se desplazan lateralmente descubriendo únicamente el pasillo a utilizarse en ese momento.

Su estructura está fijada a una base que se desplaza sobre rieles a través de motores eléctricos que le permiten al operador señalar y dar la orden para generar el pasillo donde se ubica el producto almacenado de manera sencilla mediante un comando.



## Ideal para

- Almacenes donde existen productos de media y baja rotación.
- Espacios sumamente limitados con necesidades de incrementar la capacidad de almacenaje.
- Almacenaje en cuartos fríos.

## Ventajas

- Permite maximizar los espacios de almacenaje hasta en un 95% de la capacidad del almacén.
- Las bases móviles disponen de varios sistemas de seguridad que garantizan un funcionamiento seguro y eficaz.
- Eliminación de pasillos de acceso individuales.
- Reducción de personal y equipo de montacargas.



## Pallet Shuttle

Como alternativa al tradicional Drive-In o al Sistema Dinámico, el Pallet Shuttle es un sistema compacto que utiliza una revolucionaria tecnología para maximizar las operaciones dentro de un almacén. En él, un carro con motor eléctrico se desplaza sobre carriles dentro de los canales de almacenaje, sustituyendo los montacargas y así reduciendo de manera considerable los tiempos de maniobra.

Este sistema es ideal para instalaciones que requieran un notable aumento en la productividad.

### Versión semiautomática

El Pallet Shuttle es controlado por un operador de manera remota (por conexión Wi-Fi) quien, por medio de comandos, coloca la carga en la primera ubicación libre en el canal, compactando al máximo el almacén.



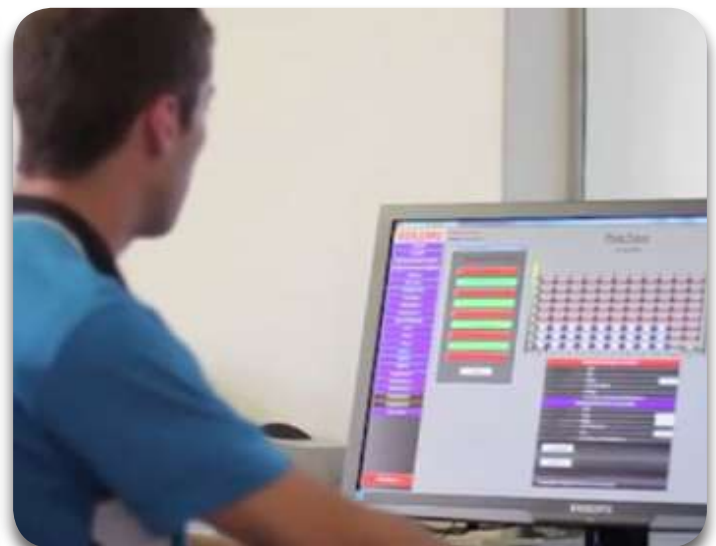
### Ventajas

- Mayor diversificación debido a que cada canal puede tener una referencia distinta.
- Aumento del flujo de entradas y salidas de mercancías (alta productividad).
- Reducción de costos operativos.
- Maximización del espacio.



### Versión automática

Esta versión incorpora un software de gestión de almacenes el cual automatiza completamente la operación transportando la carga a la posición más profunda que se encuentre libre.



### Ventajas

- Disminución de accidentes y costos de mantenimiento.
- Operación totalmente automatizada.
- Aprovechamiento de todo el espacio disponible.
- Alturas regulables.

## Rack Mezzanine

Diseñado para el máximo aprovechamiento útil de su almacén, el mezzanine es una de las mejores opciones para el equipamiento eficaz, logrando duplicar o triplicar la superficie de acuerdo a las necesidades del cliente.

Es fácil de montar, desmontar y puede ser reutilizado en diferentes espacios con características similares.

Este tipo de solución puede ser combinada con otros sistemas de almacenaje convirtiéndolo en un sistema sumamente adaptable.



# Elevadores

Equipos hidráulicos o mecánicos para el manejo confiable y seguro de materiales en forma vertical. Dependiendo de las necesidades de la industria, podemos ofrecer una propuesta específica para el tamaño, velocidad y altura requeridos.

## Características

- Conforme a la norma ASMEB20.1.
- Para cargas de hasta 10,000 libras o más.
- Tamaños de carga de hasta 12' x 12'.
- Elevación vertical a hasta 200'.
- Velocidad estándar de entre 24' y 30' por minuto.
- Para uso exterior o interior.



## Estantería y Entreplanta

Ideales para el almacenamiento manual de cargas ligeras y semipesadas. La versatilidad de este producto permite desmontarlo y modificarlo en altura y distancia inmediatamente. Las estanterías son fabricadas con la más moderna maquinaria en rolformado, asegurando máxima calidad y mayor valor al entrepaño, ya que cuenta con su propio carril porta etiquetas.



## Ventajas

- Las entreplantas o pasarelas, pueden duplicar o triplicar el espacio existente en tu almacén.
- Es una alternativa de bajo costo contra la construcción de un nuevo edificio.





## Rack Autoportable

En este sistema son los racks los que soportan todos los esfuerzos propios del edificio, ahorrándose un porcentaje significativo de la estructura del almacén.

### Ventajas

- Ahorro de espacio.
- Actitud de innovación.
- Almacenaje a gran altura, máximo aprovechamiento de la superficie disponible.
- Se aprovecha espacio cúbico.
- Sistema antisísmico.



## Conveyors

En Logistic Trade invertimos nuestro talento y esfuerzo que, sumado a los avances tecnológicos, pueden hacer cambiar la forma en la que se manejan los productos dentro y fuera de la planta. Nuestra alianza con Hytrol nos permite implementar el uso de conveyors los cuales nos ofrecen versatilidad, confiabilidad e innovación en las soluciones.

Hytrol es el líder mundial en diseño y fabricación de sistemas de transportes avanzados, controles y soluciones para clientes con necesidades de tratamiento, fabricación, almacenamiento y distribución. La calidad de sus productos sumada a nuestra experiencia, nos permite dar resultados satisfactorios.



### Nuestras principales líneas de conveyors

- Conveyer de banda
- Conveyer de rodillo
- Clasificadores o "sorters"
- Conveyer de gravedad
- Accesorios



## Ergonomía

Contamos con equipo ergonómico para manejo de materiales, diseñado para mejorar la productividad del trabajador y reducir la posibilidad de que sufra lesiones. Ya sea que se necesite elevar y/o posicionar su equipo de trabajo, mover tarimas, trabajar con partes en contenedores o transportar carga; hacemos el trabajo más rápido, seguro y fácil.

Los niveladores de carga Pallet Pal y las diferentes mesas de elevación son dispositivos sencillos que mantienen el producto a una altura ideal para cargar y descargar las tarimas.



## Soluciones para la industria

Existen un sin fin de alternativas para hacer más eficientes el proceso de trabajo. Entre ellas están:

- Rotador de tarimas
- Mesas de elevación
- Inclinator de contenedores
- Niveladores de carga
- Muelles de elevación de carga
- Tornamesas



## Andenes

Logistic Trade ofrece una amplia gama de soluciones para el tráfico eficiente de personal, materiales, productos y vehículos dentro de su empresa. Todos los productos que manejamos están diseñados para mejorar la seguridad, la productividad, el consumo de energía y el control ambiental.

Contamos con todo el equipo para montar cada andén completo: Sellos, rampas, filo de andén, topes, lámpara, semáforo, y gancho retenedor.



## Nuestras principales líneas

- Niveladores de andén
- Sellos y shelters
- Retenedores de vehículo
- Puertas seccionales
- Cortinas enrollables metálicas
- Cortinas enrollables aisladas
- Puertas rápidas
- Puertas de impacto
- Cortinas hawaianas
- Accesorios



## Cortinas rápidas

Las cortinas rápidas son la solución adecuada para la reducción de los tiempos de espera, lo cual permite aumentar la productividad, ahorro de energía y mejorar el tráfico. Gracias a su simple diseño y fabricación proporcionan durabilidad con una fácil instalación y un mantenimiento mínimo, manteniendo la calidad. Se puede usar para interiores y exteriores.

En cada operación de tránsito disminuye la entrada de polvo, incidentes y de consumo de energía, es así que con menos incidentes se reducirán sus gastos de operación, cuando no hay operaciones de tránsito la cortina puede dejar pasar una luz panorámica a través de sus mirillas de visión.



## Gancho retenedor y cortinas metálicas

Mantiene sujeto el camión en las maniobras de carga y descarga para seguridad en la operación, evitando salidas no autorizadas y accidentes. Diseñado completamente para no dañar el vehículo.

Las cortinas enrollables para naves industriales, bodegas y centros de distribución son para uso rudo, proporcionando muchos años de vida útil, con muy bajo mantenimiento. Son muy adecuadas donde se requieren ciclos de apertura y cierre en grandes cantidades. Se puede aprovechar al máximo el espacio del vano.



## Racks de Especialidad

### “Double Wide” Drive-In

Este sistema está desarrollado para el almacenaje de grandes cantidades de un mismo producto por túnel, aprovechando al máximo el volumen del almacén. Permite la máxima utilización del espacio disponible, tanto en superficie como en altura.



### OverDock

El desorden del andén es un problema de seguridad y puede conducir a ineficiencias operativas y, peor aún, accidentes. El OverDock ofrece una solución eficaz permitiendo almacenar encima de las puertas de andén aprovechando todo el espacio posible.



### Rack Mueblero

Este sistema es ideal para el almacenamiento de muebles de distintos pesos y tamaños. Su aplicación resulta útil para cargas voluminosas y de tamaño no uniforme, razón por la cual se ha popularizado en este sector en los últimos años.



### Gabinetes

Los gabinetes de cajones modulares están contruidos en varios tamaños que permiten múltiples opciones de almacenamiento. Sus ventajas son: ahorro de espacio, máxima eficiencia, flexibilidad y accesibilidad.



### Rack para Moldes

Esta solución permite una organización segura y eficiente de productos pesados tales como moldes, motores y otras herramientas. Es ideal para partes que necesitan un almacenamiento seguro con acceso simple.



### Rack para Coils

Estructura especialmente planeada para el almacenamiento de bobinas de variados pesos, tamaños y diámetros. Sus principales ventajas son: facilidad en control de inventarios y acceso individual a cada producto de forma sencilla.



## Accesorios de Seguridad

### Mallas Traseras

Montadas de forma sencilla, las mallas traseras son ideales para proteger pasillos peatonales, pasillos elevados y cualquier rack que almacene tarimas con mercancía sin flejar, o para estantes de picking.



### Collision Sentry

Collision Sentry ayuda a detectar montacargas y peatones, además de eliminar las "esquinas ciegas" proporcionando un aviso visual que alerta a quien se aproxime. Es fácil de instalar, visible y confiable.



### Parrillas Metálicas

Se utilizan en los sistemas de racks selectivos. Sus principales ventajas son: Fácil de instalar, mayor visibilidad para hacer inventarios, mayor limpieza y seguridad en el manejo de la tarima, entre otras.



## Protecciones y Barreras

### Rack Sentry

Su principal ventaja es que protege simultáneamente al montacargas y al rack, debido a que, al ser golpeado, se deforma absorbiendo el impacto para luego volver a su forma original, sin perder su capacidad de resistir más impactos.



### Protectores Laterales

Se utilizan para proteger los racks en su parte inferior. Comúnmente son colocados en los bastidores extremos y en los lugares donde hay mayor probabilidad de recibir golpes.



### Barrera de Seguridad

Solución ideal para la seguridad y protección en almacenes, áreas de trabajo, maquinaria, rampas, accesos, muelles de carga, etc.





**LOGISTIC TRADE**

Material Handling Solutions



**Teléfonos**

En Estados Unidos: +1 (760) 494-0747

En Mexicali: +52 (686) 556-0192/+52 (686) 543-2130

En Tijuana (Móvil): +52 (664) 375-8654

En Culiacán (Móvil): +52 (667) 222-3747

Interior de México: 01 (800) 026-4040

Fax: +52 (686) 556-0193

**Oficinas del Corporativo LT**

Francisco I. Madero 783-103

Primera Sección

Mexicali, Baja California C.P. 21100

[fdehoyos@logistictrade.com](mailto:fdehoyos@logistictrade.com)

[www.logistictrade.com](http://www.logistictrade.com)