



**LOGISTIC TRADE**

Material Handling Solutions



**LOADING DOCK EQUIPMENT**



**¿PROBLEMAS EN TU ANDÉN? EN LOGISTIC  
TRADE TE AYUDAMOS A SOLUCIONARLOS.**

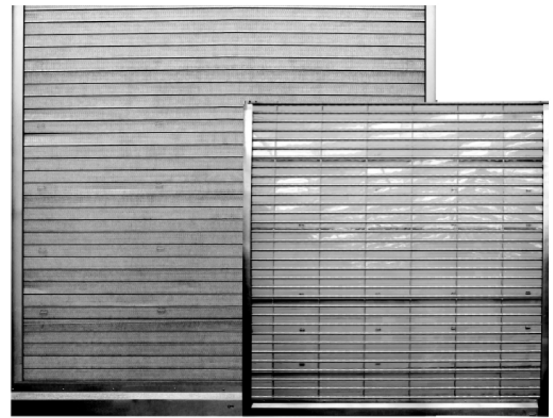




- ✔️ **PROTEGEMOS TU EDIFICIO**
- ✔️ **PROTEGEMOS TU EQUIPO**
- ✔️ **PROTEGEMOS TU INVERSIÓN**

## Cortinas enrollables

Las cortinas de acero enrollables resultan la opción adecuada en relación costo-beneficio para aplicaciones de tipo industrial e institucional gracias a su diseño y fabricación proporcionan durabilidad fácil instalación y un mantenimiento mínimo. El diseño de estas es la solución ideal para claros libres donde se requiere aprovechar al máximo los espacios, así como proporcionar un tiempo de vida útil prolongado. Nuestras cortinas enrollables son sinónimos de calidad y seguridad.



## Puertas rápidas

Las puertas rápidas permiten el ahorro de costos y energía, así como la optimización de los flujos de tráfico, tanto de personas como de mercancías, la producción y los procesos logísticos. Nuestras puertas rápidas son sumamente seguras, de fácil mantenimiento y uso.

En cada operación hay una menor cantidad de entrada de polvo, así como también una disminución en el número de incidentes y consumo de energía.

## Puertas seccionales

Las puertas seccionales o cortinas seccionales son una alternativa más económica contra las cortinas enrollables. Se fabrican con o sin aislamiento térmico de acuerdo a las necesidades de cada industria. El tiempo de apertura y cierre es menor en comparación de las cortinas enrollables. Por estas razones son las puertas más utilizadas actualmente en los andenes de carga.

Nuestras puertas seccionales están disponibles en una gran selección, para todos los sectores industriales y con diferentes combinaciones constructivas y equipamientos.



## Sellos para andén

Los sellos de andén proveen un ambiente hermético entre la caja de trailer y el almacén logrando un ambiente aislado del exterior, además de evitar el robo de mercancía. En caso de lluvia permite trabajar sin interrupción. Ahorre dinero con la reducción de costos energéticos e incremente la productividad al crear un ambiente laboral seguro y cómodo.



## Protector de lluvia

Puede reacondicionarse a su unidad preexistente para mantener el agua de lluvia fuera del área del muelle de carga. Un aspa limpiadora de espuma crea un sello hermético contra la parte superior del remolque para mantener el agua de lluvia fuera del área del muelle de carga. Este diseño económico prácticamente no requiere de mantenimiento, ya que no tiene piezas mecánicas que se puedan desgastar.



## Cortinas Hawaianas

Haga que su instalación sea más segura, silenciosa y eficiente con la energía al proteger sus entradas con las puertas y cortinas hawaianas. Además de brindar excelente control climático, mejoran la comodidad del trabajador y representan una alternativa económica a los costosos materiales de control de ruido. Son sencillas de instalar y además conservan el aire acondicionado incluso en áreas de gran actividad.

## Elevadores

Los productos de elevación que manejamos pueden construirse en prácticamente cualquier tamaño y capacidad requerida para la aplicación. Permiten dar servicio a camiones de cualquier altura y brindan también acceso a nivel de suelo para montacargas. Los elevadores de plataforma montados en fosa son capaces de ajustes de altura de entre 0 y 59". Se puede lograr mayor eficiencia al utilizar un elevador de plataforma lo suficientemente ancho para permitir la carga de paletas adyacentes.



## Rampas manuales

Las rampas niveladoras mecánicas combinan un sistema de sujeción innovador con un diseño sencillo que es tanto ergonómico como fácil de usar. Estas rampas niveladoras de muelle sólidamente construidas representan una solución rentable y confiable para aplicaciones básicas. Se encuentran disponibles en capacidades de 30,000 a 45,000 lb (13,636 a 20,455 kg). Las rampas niveladoras mecánicas son fáciles de operar e ideales para condiciones de carga normal y prolongada.



## Rampas hidráulicas

Las rampas niveladoras son unidades potentes con uno de los estándares de desempeño más altos de la industria. Estas unidades de primer nivel vienen con un control de botón pulsador único para operaciones secuenciadas de plataforma y labio. Se encuentran disponibles en capacidades de 30,000 a 45,000 lb (13,636 a 20,455 kg). Calidad superior, facilidad de operarse, y características de seguridad avanzadas, hacen a las rampas niveladoras hidráulicas la alternativa ideal para incrementar la productividad en el andén de carga.





## Semáforos

Los semáforos ayudan a gestionar el flujo de tráfico en el muelle de carga. Impida las entradas y partidas de camiones no programadas visualizando las señales rojas y verdes correctas para conductores de camión y montacargas. El diseño que poseen resiste los daños por impacto, además de ser altamente visibles; advierten al conductor acerca de condiciones seguras/peligrosas.



## Topes

Proteja las paredes de su edificio y los camiones que retroceden en su muelle o andén de carga con los innovadores topes de acero, laminados o moldeados.

Cada modelo está disponible en diferentes formas, tamaños y configuraciones para satisfacer sus necesidades de aplicación.



## Ganchos retenedores

Los ganchos retenedores son de diseño sencillo, fáciles de usar y pueden aplicar hasta 35,000 lb (15,875 kg) de fuerza de sujeción para mantener un camión o remolque estacionado en el muelle de carga. Protegen contra salidas no programadas, deslizamiento y avance del remolque y requieren de un mínimo de mantenimiento. Todos los ganchos retenedores vienen con controles táctiles y un sistema de comunicación con luces LED interiores y exteriores.





**LOGISTIC TRADE**

Material Handling Solutions



**Teléfonos:**

En Estados Unidos: +1 (760) 494-0747

En Mexicali: +52 (686) 556-0192/+52 (686) 543-2130

En Tijuana (Móvil): +52 (664) 375-8654

En Culiacán (Móvil): +52 (667) 222-3747

Interior de México: 01 (800) 026-4040

Fax: +52 (686) 556-0193

**Oficinas del Corporativo LT :**

Francisco I. Madero 783-103

Primera Sección

Mexicali, Baja California C.P. 21100

[lgortiz@logistictrade.com](mailto:lgortiz@logistictrade.com)

[ventas@logistictrade.com](mailto:ventas@logistictrade.com)

[www.logistictrade.com](http://www.logistictrade.com)